

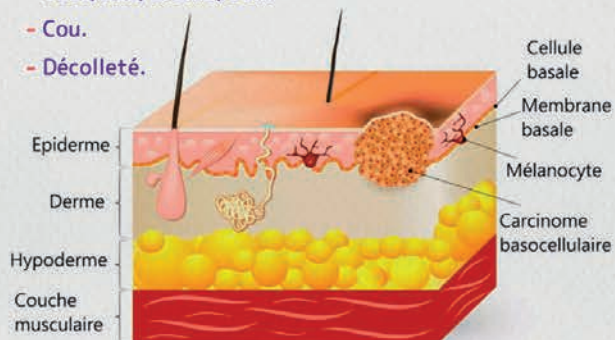
LE CARCINOME CUTANÉ.

Il concerne 80% des cancers de la peau.

Origine : Exposition chronique aux UV.

Les localisations les plus fréquentes :

- Tête, nez, oreille, oeil.
- Cou.
- Décolleté.



POUR ÉVITER UNE CHIRURGIE TRAUMATISANTE, MUTILANTE, UNE PRISE EN CHARGE PRÉCOCE EST VIVEMENT CONSEILLÉE.

Pour plus d'information, rendez-vous sur :

- www.franceassocanceretpeau.fr

Ce qui doit m'alerter :

- Une croûte, une plaie qui ne guérit pas.
- Un bouton blanc perlé.
- Une plaque rose ou rouge sèche qui durcit

Une liste non exhaustive.

Retrouvez plus d'infos sur notre site.

Ne pas jeter sur la voie publique.

CONSEILS POUR SE PROTÉGER.

Sous le soleil, sous les nuages.

- Protection si indice UV > 3.
- Porter des vêtements ou accessoires adaptés (anti-UV c'est encore mieux).
- Eviter de s'exposer entre 12h et 16h = UV max.
- Appliquer toutes les 2h une protection solaire 50+ sur les zones non couvertes.
- Ne pas faire de séances d'UV artificiels.



OBSERVEZ-VOUS

LES UV C'EST TOUTE L'ANNÉE.

- Que faire en cas de DOUTE face à une évolution, une modification sur notre peau ?

CONSULTEZ VOTRE MÉDECIN GÉNÉRALISTE.

- Qui sur la base de la Télé-expertise adressera des clichés à un expert, pour une validation rapide du risque, avec adressage si besoin.
- Une prise en charge précoce, pour le risque mélanome ou carcinome, évite et / ou diminue les complications.



Rejoignez-nous !!

France
Asso.
Cancer
et Peau.



Collectivement engagés

J'AIME LA VIE,
JE PROTÈGE
MA PEAU.
J'OUVRE L'OEIL.
AU MOINDRE
DOUTE
1^{ER} RÉFLEXE :
J'EN PARLE
À MON MÉDECIN
GÉNÉRALISTE.

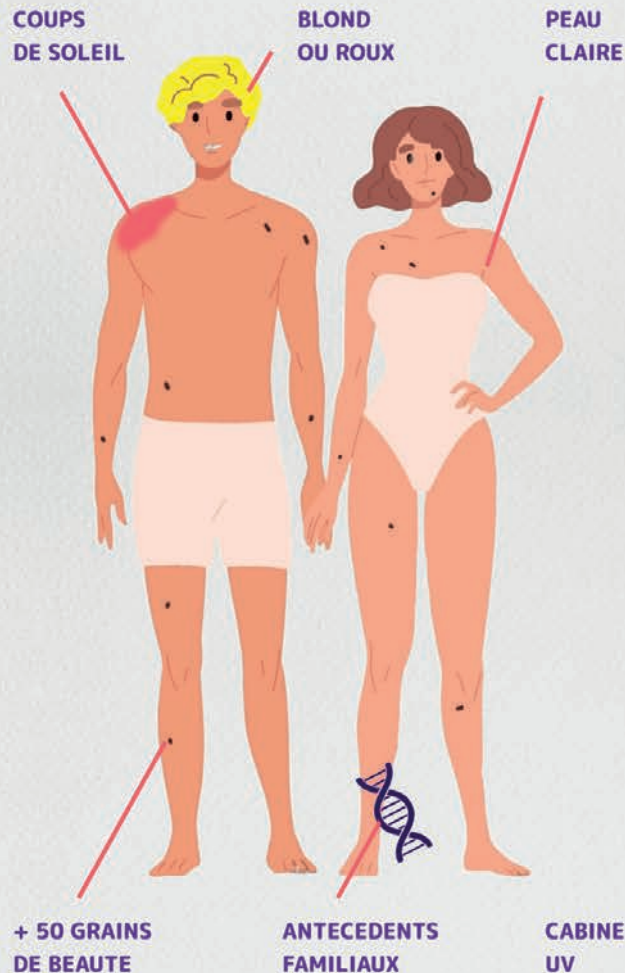
OBSERVEZ-VOUS !

REGENERON
SCIENCE TO MEDICINE™

Avec le soutien institutionnel
du Laboratoire Regeneron.

www.franceassocanceretpeau.fr

LES PRINCIPAUX FACTEURS DE RISQUE. LES UV MAIS AUSSI...

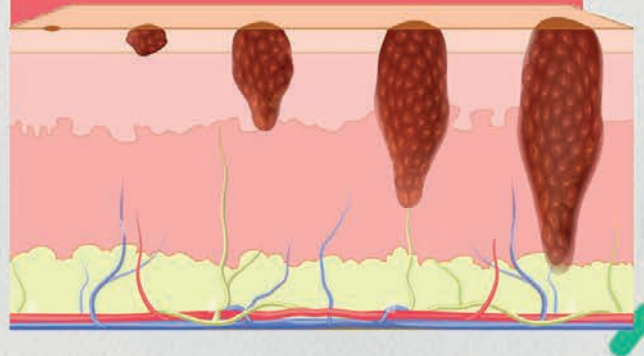


Les causes du mélanome : 80% exposition aux UVx & 20% génétique. Nous sommes tous concernés.

OBSERVEZ-VOUS !

LE MÉLANOME

LE MÉLANOME EST LE PLUS AGRESSIF DES CANCERS. PRIS EN CHARGE PRÉCOCÉMENT, UN BON PRONOSTIC EST ENVISAGÉ. MAIS SI IL EST PRIS EN CHARGE TARDIVEMENT, C'EST LE CANCER QUI A LA PLUS GRANDE CAPACITÉ À MÉTASTASER.



444%*

Evolution du nombre de nouveaux cas chez les hommes de 1990 à 2023.

Entre

140 000** et 240 000

cas sont diagnostiqués en France chaque année.

240%*

Evolution du nombre de nouveaux cas chez les femmes de 1990 à 2023.

17 922*

nouveaux cas de mélanome en France en 2023. Le moins fréquent mais le plus agressif.

Les signes qui doivent vous alerter :

- Repérez le grain de beauté différent des autres.
- Soyez vigilant à tout changement (nouvelle tâche ou un grain de beauté qui change d'aspect).
- Un grain de beauté qui saigne seul «urgence !»

*Données issues de l'Institut National du Cancer.
**Source Santé Public France - 2023



EXAMINEZ À L'OEIL NU

- Face avant de l'avant-bras

- Ongles
- Cuisses
- Jambes

- Face avant du bras

- Paumes de main & espaces entre les doigts
- Pieds & espaces entre vos doigts de pied

EXAMINEZ VOTRE PEAU FACE À UN MIROIR

- De haut en bas

EXAMINEZ AU MIROIR À MAIN

Face postérieure
- Bras

- Muqueuse orale

Face interne, externe, postérieure :

- Cuisse
- Mollet

- Cuir chevelu
- Nuque

- Dos

- Région génitale (muqueuse...)